



www.akitio.com

## aDrive U3

EN

DE

ES

FR

CH-T

CH-S

JP

Setup guide  
Setup-Anleitung  
Guía de configuración  
Guide d'installation  
安裝手冊  
安裝手冊  
セットアップガイド



For the latest version of this document,  
please download the PDF manual at  
<http://www.akitio.com/support/user-manuals>



E15-572V1AA001

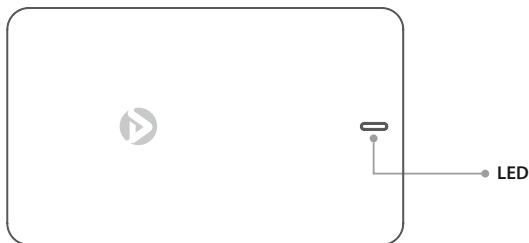
PN: E15-572V1AA001  
October 31, 2013 - v1.0



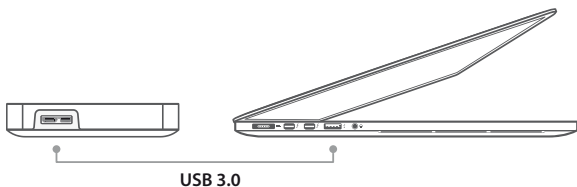
© 2013 by AKITIO - All Rights Reserved

Akitio assumes no responsibility for any errors or differences between the product you may have and the one mentioned in this document and reserves the right to make changes in the specifications and/or design of this product without prior notice. The diagrams contained in this document are for reference and may not fully represent the real product. Akitio assumes no responsibility for any loss of data or files.

# LED Indicator - LED-Anzeige - Indicador LED Voyant DEL - 燈號說明 - 灯号说明 - LED灯



<b>LED indicator</b>	Blue: Power ON Flashing blue: Data access (read/write)
<b>LED-Anzeige</b>	Blau: Strom eingeschaltet Blau blinkend: Datenzugriff (lesen/schreiben)
<b>Indicador LED</b>	Azul: ENCENDIDO Azul intermitente: Acceso a datos (lectura/escritura)
<b>Voyant DEL</b>	Bleu: Sous tension Bleu clignotant: Accès aux données (lecture/écriture)
<b>燈號說明</b>	藍燈恆亮: 開機 藍燈閃爍: 資料存取中
<b>灯号说明</b>	藍灯恒亮: 开机 藍灯闪烁: 资料存取中
<b>LED灯</b>	青: 電源オン 青点滅: データアクセス (読取/書込)



The drive has been pre-formatted with the HFS+ file system for use on the Mac.

Die Festplatte wurde bereits mit dem HFS+ Dateisystem für den Einsatz am Mac vorformatiert.

El disco duro ha sido formateado previamente con el sistema de archivos HFS+ para uso en equipos Mac.

Le disque dur a été pré-formaté avec le système de fichiers HFS+ afin de pouvoir être utilisé avec un ordinateur Mac.

内建硬碟已格式化成 Mac 系統上使用的 HFS+ 文件系統。

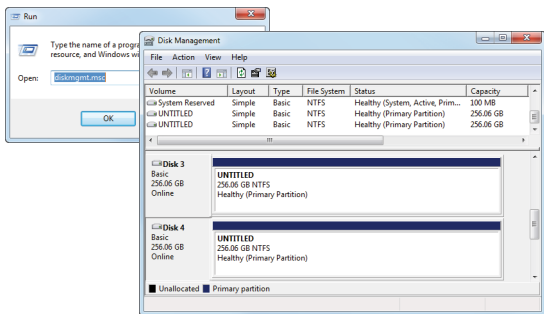
内建硬盘驱动器已格式化成 Mac 系統上使用的 HFS+ 文件系統。

MAC OSに対応する為、内蔵SSDドライブは既にHFS+ファイルシステムをフォーマットされて有ります。

*\* Does not apply to devices that are sold without a pre-installed drive.*

## Windows

Start / Run... → diskmgmt.msc



For Windows users, please remove any existing partitions and create a new NTFS partition.

Für Windows-Benutzer, entfernen Sie bitte alle vorhandenen Partitionen und erstellen Sie eine neue NTFS-Partition.

Para los usuarios de Windows, quite cualquier partición existente y cree una nueva partición NTFS.

Pour les utilisateurs de Windows, retirez les partitions existantes et créez une nouvelle partition NTFS.

對於Windows系統用戶，請先刪除現有的分割區，在重新建立一個新的NTFS分區。

对于Windows系统用户，请先删除现有的分区，在重新建立一个新的NTFS分区。

WINDOWS ユーザの場合は先ず既存のパーティションを消去して、新たなNTFSパーティションを作成して下さい。